



LASER CODING & MARKING



ระบบควบคุมการทำงาน →



PC control use
with Dongle Key



Touch Screen
Control Version 2



Touch Screen
Control Version 1



Hand Held
Control

iCON Series CO2 System



วัสดุที่เหมาะสมกับระบบ CO2

NANO-D Series YAG System



วัสดุที่เหมาะสมกับระบบ YAG

F Series Fiber System



วัสดุที่เหมาะสมกับระบบ Fiber

อุตสาหกรรมอาหารและยา รวมถึงประเภทบรรจุภัณฑ์



กระดาษทุกชนิด



พลาสติกบางประเภท



ไม้ทุกชนิด

อุตสาหกรรมชิ้นส่วนเครื่อง, และชิ้นส่วนประกอบรถยนต์



ทองเหลือง, โลหะ



RUBER, LDPE



PE, HDPE

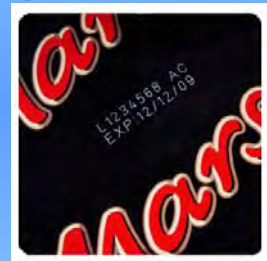
อุตสาหกรรมทุกประเภท ที่มีอัตราการการผลิตสูง



พรอยด์ไม่เคลือบสี



อลูมิเนียม, สแตนเลส



ฟิล์มบางเคลือบสี



ผลรวมต้นทุนการผลิตลดลง



ไม่ต้องใช้วัสดุสิ้นเปลือง



รูปแบบเมนูง่ายต่อการใช้งาน



ตัวอักษรคมชัด และอ่านง่าย



ประสบการณ์เชื่อถือได้กว่า 25 ปี



**YAG System
Model. D-Series**
อายุพลังงาน 20,000 ชั่วโมง
ฟรอยด์, โลหะ และฟิล์มบางๆ



**FIBER System
Model. F-Series**
อายุพลังงาน 100,000 ชั่วโมง
เซรามิก, แสตทนเลส, อลูมิเนียม และอื่นๆ



**CO2 System
Model. iCon, S-Series, K-Series**
อายุพลังงาน 40,000 ชั่วโมง
กระดาษ, พลาสติก, ไม้ และวัสดุเคลือบสีต่างๆ



Citronix
ระบบ (CIJ)



Matthews
ระบบ (DOD)



จำหน่าย เครื่องพิมพ์ ข้อมูล วัน เดือน ปี เวลา ผลิต/วันหมดอายุ, ลีตดนมเบอร์, Logo ข้อความต่างๆ บนสินค้าและบรรจุภัณฑ์ทุกชนิด และทุกพื้นผิว หลากหลายระบบ เช่น INK JET, LASER และอื่นๆ

ปัจจุบันเครื่องพิมพ์ Citronix และ Matthews มีใช้งาน ในโรงงานอุตสาหกรรมต่างๆ หลายประเทศทั่วโลกรวมถึงประเทศไทยพร้อมทั้งมีทีมงานให้บริการคำปรึกษาและคำแนะนำ ตลอดจนอบรมวิธีการใช้งานและบริการหลังการขายโดยทีมวิศวกรผู้เชี่ยวชาญและปฏิบัติงานรวดเร็ว



บริษัท เอส.ไอ. ไฟร์เทรด จำกัด เลขที่ 21/56 ซอยศูนย์วิจัย ถนนพระราม9 แขวงบางกะปิ เขตห้วยขวางกรุงเทพฯ ๙ 10310
โทรศัพท์: 0 2641 4707 - 12 แฟกซ์: 0 203 0533 อีเมล: sifiretrade@hotmail.com

STEERED BEAM

YAG

FIBER



D Series: DPSS YAG lasers designed for heavy duty industrial marking. D series lasers are effective on a wide range of plastics and metals.



F Series: pulsed fiber lasers designed for industrial marking. F Series lasers may also be configured for coding film and foil flexible packaging.

		D SERIES				F SERIES									
						PULSED				FILM					
SYSTEM						F-9010	F-9020	F-9030	F-9050 SHS	F-9010 Film SHS	F-9020 Film SHS	F-9050 Film SHS			
System Type		NANO-D	D-5010	D-5020	D-5000 GREEN										
Power		4W	10W	20W	6W	10W	20W	30W	50W	10W	20W	50W			
COOLING															
Type		Air	Air	Air	Air	Air	Air	Air	Air	Air	Air	Air			
Power		-	-	-	-	-	-	-	-	-	-	-			
OPTICS		mm	mm	mm		BD	PD	BD	PD	BD	PD	BD	PD		
□35	WD 95	FL 100													
□60	WD 85	FL 95													
□75	WD 115	FL 125													
□100	WD 150	FL 160													
□100	WD 190	FL 200													
□150	WD 230	FL 240													
□200	WD 310	FL 320													
□250	WD 400	FL 410													
		BD	PD	BD	PD	BD	PD	BD	PD	BD	PD	BD	PD		
		27	1387.5	27	3468.8	27	6937.6	14	8325.1	27	3481.9	27	6963.7	27	17409.3
		-	-	-	-	-	-	-	-	-	-	-	-	-	-
		44	528.7	44	1321.7	44	2643.5	22	3172.2	44	1326.7	44	2653.4	44	6633.6
		69	215.1	69	537.7	69	1075.3	34	1290.4	69	539.7	69	1079.4	69	2698.4
		-	-	94	289.8	94	579.5	47	695.4	94	290.8	94	581.7	94	1454.2
		-	-	-	-	-	-	-	-	-	-	-	-	-	-
MARKING HEAD															
Beam Expander (for SP)		Standard	Standard	Standard	Standard	Standard	Standard	Standard	Standard	Standard	Standard	Standard	Standard		
Split Head		Under request	Under request	Under request	Under request	Under request	Under request	Under request	Under request	Under request	Under request	Under request	Under request		
Beam Exit at 0°		Standard	Standard	Standard	Standard	-	-	-	-	-	-	-	-		
Beam Exit at 90°		Standard	Standard	Standard	Standard	Standard	Standard	Standard	Standard	Standard	Standard	Standard	Standard		
Marking area indicator		Optional	Optional	Optional	Optional	Optional	Optional	Optional	Optional	Optional	Optional	Optional	Optional		
CONTROL															
by Hand Held Terminal		Optional	Optional	Optional	Optional	Optional	Optional	Optional	Optional	Optional	Optional	Optional	Optional		
by Touch Screen		Optional	Optional	Optional	Optional	Optional	Optional	Optional	Optional	Optional	Optional	Optional	Optional		
by External PC		Optional	Optional	Optional	Optional	Optional	Optional	Optional	Optional	Optional	Optional	Optional	Optional		
SOFTWARE															
Crystal font		Standard	Standard	Standard	Standard	Standard	Standard	Standard	Standard	Standard	Standard	Standard	Standard		
MARCA LITE		Optional	Optional	Optional	Optional	Optional	Optional	Optional	Optional	Optional	Optional	Optional	Optional		
Marca Full Graphics Interface		Optional	Optional	Optional	Optional	Optional	Optional	Optional	Optional	Optional	Optional	Optional	Optional		
21CFR Part 11 Internal Barcode Generator		Optional	Optional	Optional	Optional	Optional	Optional	Optional	Optional	Optional	Optional	Optional	Optional		
ILASERBOX COMPATIBLE SYSTEM															
iLASERBOX 460C Compact Automatic		Yes	No	No	No	No	No	No	No	No	No	No	No		
iLASERBOX 460C Compact Manual		Yes	No	No	No	No	No	No	No	No	No	No	No		
iLASERBOX 480R Rack Automatic		No	Yes	Yes	Yes	Yes	Yes	Yes	Yes	Yes	Yes	Yes	Yes		
iLASERBOX 480R Rack Manual		No	Yes	Yes	Yes	Yes	Yes	Yes	Yes	Yes	Yes	Yes	Yes		
OP-TIONS															
9,3 microns		-	-	-	-	-	-	-	-	-	-	-	-		

PRODUCTS FOR THE PACKAGED GOODS AND INDUSTRIAL MARKETS

PRODUCT RANGE QUICK GUIDE



MACSA ID, S.A.
 T. +34 93 873 87 98 - F. +34 93 874 11 56
 Girona 46, 08242 Manresa, Barcelona SPAIN
 macsa@macsa.com - www.macsalaser.com



PRODUCT RANGE QUICK GUIDE

STEERED BEAM

CO₂



iCON Series: specialist small character coding lasers. iCON lasers offer a clean, versatile and cost effective alternative to inkjet.



K Series: general purpose CO₂ lasers for coding packaged goods and marking industrial products. K Series lasers are available in several variants.



S Series: variants of the K Series with a small detached laser head. S Series lasers are ideal for installation where access is restricted.

		iCON SERIES				K SERIES																S SERIES							
		iCON		iCON net		SP net		PLUS		PLUS SHS				PLUS UHS				PLUS IP65				S-3010 PLUS		S-3030 PLUS SHS		S-3060 PLUS SHS		S-3100 PLUS SHS	
SYSTEM	System Type	i-1010	i-1030	i-1010.net	i-1030.net	K-1010 SP net	K-1030 SP net	K-1010 PLUS	K-1030 PLUS	K-1010 PLUS SHS	K-1030 PLUS SHS	K-1060 PLUS SHS	K-1080 PLUS SHS	K-1010 PLUS UHS	K-1030 PLUS UHS	K-1060 PLUS UHS	K-1080 PLUS UHS	KIP-1010 PLUS IP65	KIP-1030 PLUS IP65	KIP-1080 PLUS UHS IP65	S-3010 PLUS	S-3030 PLUS SHS	S-3060 PLUS SHS	S-3100 PLUS SHS					
COOLING	Type	Air	Air	Air	Air	Air	Air	Air	Air	Air	Air	Air	Air	Air	Air	Air	Air	Compressed Air	Compressed Air	Air	Air	Air	Air	Air	Air				
	Power	10W	30W	10W	30W	10W	30W	10W	30W	10W	30W	60W	80W	10W	30W	60W	80W	10W	30W	80W	10W	30W	60W	100W					
OPTICS	mm	BD	PD	BD	PD	BD	PD	BD	PD	BD	PD	BD	PD	BD	PD	BD	PD	BD	PD	BD	PD	BD	PD	BD	PD				
	□35	WD 95	FL 100	324	24.3	324	72.8	324	24.3	324	72.8	324	24.3	324	24.3	324	24.3	324	24.3	324	24.3	324	24.3	324	24.3				
	□60	WD 85	FL 95	-	-	-	-	-	-	-	-	-	-	-	-	-	-	-	-	-	-	-	-	-	-				
	□75	WD 115	FL 125	-	-	-	-	-	-	-	-	-	-	-	-	-	-	-	-	-	-	-	-	-	-				
	□100	WD 150	FL 160	-	-	-	-	-	-	-	-	-	-	-	-	-	-	-	-	-	-	-	-	-	-				
	□100	WD 190	FL 200	-	-	-	-	-	-	-	-	-	-	-	-	-	-	-	-	-	-	-	-	-	-				
	□150	WD 230	FL 240	-	-	-	-	-	-	-	-	-	-	-	-	-	-	-	-	-	-	-	-	-	-				
	□200	WD 310	FL 320	-	-	-	-	-	-	-	-	-	-	-	-	-	-	-	-	-	-	-	-	-	-				
□250	WD 400	FL 410	-	-	-	-	-	-	-	-	-	-	-	-	-	-	-	-	-	-	-	-	-	-					
MARKING HEAD	Beam Expander (for SP)	-	-	-	-	Optional	Optional	Standard	Standard	Standard	Standard	Standard	Standard	Standard	Standard	Standard	Standard	Standard	Standard	Standard	Standard	Standard	Standard	Standard					
	Split Head	-	-	-	-	Optional with BE	Optional with BE	Optional	Optional	Optional	Optional	Optional	Optional	Optional	Optional	Optional	Optional	-	-	Standard	Standard	Standard	Standard	Standard					
	Beam Exit at 0°	-	-	-	-	Standard	Standard	Standard	Standard	Standard	Standard	Standard	Standard	Standard	Standard	Standard	Standard	Optional	Optional	Optional	Optional	Optional	Optional	Optional	Optional				
	Beam Exit at 90°	Standard	Standard	Standard	Standard	Standard	Standard	Standard	Standard	Standard	Standard	Standard	Standard	Standard	Standard	Standard	Standard	Standard	Standard	Standard	Standard	Standard	Standard	Standard	Standard				
CONTROL	Marking area indicator	Optional	Optional	Optional	Optional	Optional	Optional	Optional	Optional	Optional	Optional	Optional	Optional	Optional	Optional	Optional	Optional	Optional	Optional	Optional	Optional	Optional	Optional	Optional	Optional				
	by Hand Held Terminal	-	-	-	-	Optional	Optional	Optional	Optional	Optional	Optional	Optional	Optional	Optional	Optional	Optional	Optional	Optional	Optional	Optional	Optional	Optional	Optional	Optional	Optional				
	by Touch Screen	Standard	Standard	Standard	Standard	Optional	Standard	Optional	Optional	Optional	Optional	Optional	Optional	Optional	Optional	Optional	Optional	Optional	Optional	Optional	Optional	Optional	Optional	Optional	Optional				
SOFTWARE	by External PC	-	-	Optional	Optional	Optional	Optional	Optional	Optional	Optional	Optional	Optional	Optional	Optional	Optional	Optional	Optional	Optional	Optional	Optional	Optional	Optional	Optional	Optional	Optional				
	Crystal font	Standard	Standard	Standard	Standard	Standard	Standard	Standard	Standard	Standard	Standard	Standard	Standard	Standard	Standard	Standard	Standard	Standard	Standard	Standard	Standard	Standard	Standard	Standard	Standard				
	MARCA LITE	-	-	Optional	Optional	Optional	Optional	Optional	Optional	Optional	Optional	Optional	Optional	Optional	Optional	Optional	Optional	Optional	Optional	Optional	Optional	Optional	Optional	Optional	Optional				
	Marca Full Graphics Interface	-	-	-	-	Optional	Optional	Optional	Optional	Optional	Optional	Optional	Optional	Optional	Optional	Optional	Optional	Optional	Optional	Optional	Optional	Optional	Optional	Optional	Optional				
iLASERBOX COMPATIBLE SYSTEM	21CFR Part 11 Internal Barcode Generator	-	-	-	-	Optional	Optional	Optional	Optional	Optional	Optional	Optional	Optional	Optional	Optional	Optional	Optional	Optional	Optional	Optional	Optional	Optional	Optional	Optional	Optional				
	iLASERBOX 460C Compact Automatic	Yes	Yes	Yes	Yes	Yes	Yes	Yes	Yes	Yes	Yes	No	No	Yes	Yes	No	No	No	No	No	No	No	No	No	No				
	iLASERBOX 460C Compact Manual	Yes	Yes	Yes	Yes	Yes	Yes	Yes	Yes	Yes	Yes	No	No	Yes	Yes	No	No	No	No	No	No	No	No	No	No				
	iLASERBOX 480R Rack Automatic	No	No	No	No	No	No	No	No	No	No	Yes	Yes	No	No	Yes	Yes	No	No	No	Yes	Yes	Yes	Yes	Yes				
OP-TIONS	iLASERBOX 480R Rack Manual	No	No	No	No	No	No	No	No	No	No	Yes	Yes	No	No	Yes	Yes	No	No	No	Yes	Yes	Yes	Yes	Yes				
	9,3 microns	-	-	-	-	-	Optional	-	Optional	-	Optional	Optional	Optional	-	Optional	Optional	Optional	-	Optional	Optional	-	Optional	Optional	Optional	Optional				

Specifications subjects to change without notice.

Standard FL= Focal Length in mm. WD= Working Distance in mm. BD= Beam Diameter in microns. PD= Power Density in KW/cm². □= Marking area in mm

USER INTERFACE

1. **Handheld Terminal:** industrial environment interface connected via RS232 to control the Scanlinux software.

2. **Touch Screen:** industrial friendly touch screen terminal to control the Scanlinux software.

3. **IP65 Touch Screen:** water and dust proof industrial terminal to control the Scanlinux software.

4. **Personal Computer:** ethernet TCP/IP connection to the laser system for remote control and full graphic capabilities.



SOFTWARE

1. **Scanlinux:** internal software running on Linux for laser system management.

2. **MARCA LITE:** external PC based software for static and dynamic applications via ethernet interface. Capable of managing simple or variable text with different fonts and some graphics.

3. **MARCA™:** full version of external PC based software for static and dynamic applications via ethernet interface. Powerful design editing for the entire marking area being capable of importing any kind of graphical format and design.

